

Додаток №1
до Концепції розміщення та
розвитку зовнішньої реклами
та вивісок в місті Луцьку

Невдалі існуючі варіанти вивісок та зовнішньої реклами
в історичному ареалі міста.



Рекламний банер на фасаді
костелу Св. Петра і Павла.



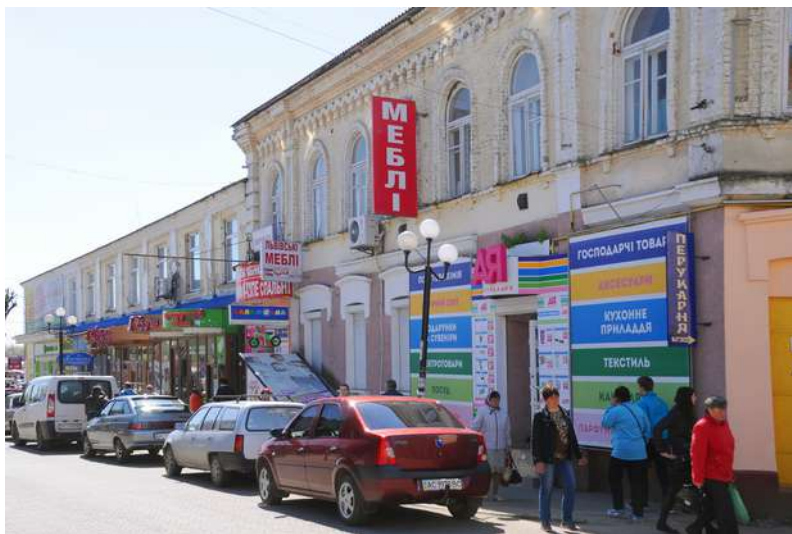
Рекламний банер дублює
вивіску, перенасичення
інформації, спотворення
фасаду будівлі.



Невдале поєднання вивіски у
вигляді банера та рекламного
кронштейна, безсистемне
розміщення реклами та
вивісок.



Дублювання вивіски, непродумана реклама у вітринах.



Безсистемне нагромадження реклами та вивісок.



Порушення кольорової гами фасаду будівлі на центральній вулиці міста.



Безсистемне неестетичне стильове поєднання реклами та вивісок.



Неестетичне (агресивне) поєднання розміщених вивіски та реклами на існуючому фасаді.



Перенасичення реклами та невдале поєднання корпоративних кольорів на фасаді будинку, ігнорування української мови у назві вивіски.



Немасштабне та безсистемне нагромадження реклами на фасаді будинку на центральній вулиці, агресивне поєднання вивіски іноземною мовою та існуючої реклами.



Примітивний стильовий підхід у вирішенні вивіски та оформленні вітрини.

Секретар міської ради

Юлія Вусенко